

The specification for the following models

YE07010TRWCC10 :

PROPOSED BY		APPROVED
Design	Approved	

修改记录

版本	日期	页码	修改内容

目录

规格参数.....	2
外部接口.....	3
装配尺寸.....	4
USB下载文件.....	4

规格参数

一般特性			
总体参数	1	尺寸	7.0 英寸
	2	分辨率	800 * 480
	3	有效显示区域尺寸	154.08mm * 85.92mm
	4	窗口尺寸	156.4mm * 89.3mm
	5	外形尺寸	190mm * 112mm
	6	高度	22mm
	7	重量	TBD
	8	显示色彩	真彩色
液晶模块	9	背光类型	LED
	10	亮度	250 cd/m ²
	11	可视角度L/R/U/D	70 /70 /50 /70°
	12	工作温度	-10~+6 0°C
	13	存储温度	-20~+70 °C
	14	图片下载模式	USB 下载模式

电气特性				
1	供电电压	DC: 5V或者9~24V		
2	供电电流 (典型值)	VIN=5V	VIN=9V	VIN=12V
		520mA	330mA	240mA
3	信号输入电压	MIN		MAX
	TTL接口	VIH	2.1V	
		VIL	-	
	RS232 接口	V Range	-15V	+15V
	RS485 接口	Differential Threshold	-0.2V	0.2V
4	信号输出电压	MIN		MAX
	TTL接口	VOH	3V	
		VOL	0V	
	RS232 接口	V Range	-15V	+15V
	RS485 接口	Differential Driver	-	5V
用户接口				
JP1	1	VIN	供电电源	
	2	VIN	供电电源	
	3	BUSY	显示终端忙等待信号	
	4	T1OUT	RS232/TTL 数据发送端口或RS485 B接口	
	5	R1IN	RS232/TTL 数据接收端口或RS485 A接口	
	6	R1IN	RS232/TTL 数据接收端口或RS485 A接口	
	7	GND	地	
	8	GND	地	

- 1.采用标准8脚2.54mm间距排座;
- 2.R1IN、T1DOOUT方向均相对液晶模块定义, R1IN与外部MCU的TXD相连, T1OUT与外部MCU的RXD相连;
- 3.串口模式为1个起始位、8个数据位、1个停止位, 无校验位;
- 4.串口波特率软件设置1200-115200bps, USB支持12Mbps;

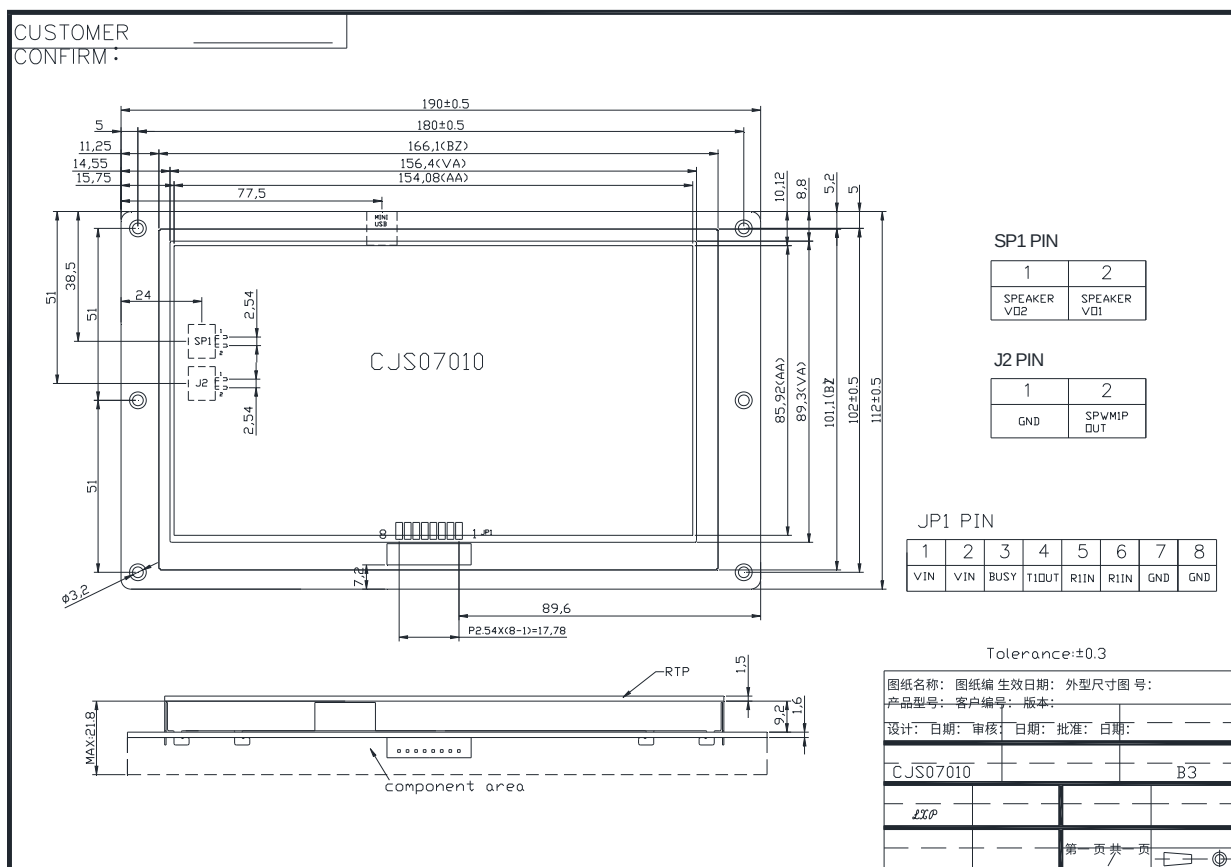
支持外设

1	蜂鸣器	支持
2	实时时钟RTC	支持
3	USB接口	支持
4	触摸屏	支持四线电阻屏 / 电容屏
5	字库	支持 16*16、24*24、32*32,48*48,64*64点阵
6	图片	支持 BMP、JPG, PNG,TGA
7	Flash存储器	128MB

外部接口

序号	标号	名称	功能说明
1	JP1	串口	接收用户显示指令时, 波特率设置范围 1200bps~115200bps
2	USB	USB-mini	用于高速下载图片

装配尺寸




USB下载文件

工具: ● USB数据线一条。

下载步骤:

第一步: 将终端显示器上电工作正常。

第二步: 连接USB,一端连接电脑,另一端连接终端。连接正常以后电脑右下方会出现这样图标  表示电脑通过 USB 和终端连接正常, (图: USB-1)。此时, 打开我的电脑, 会看到下图所示: 图中可移动磁盘 (H:) 就是终端存储器 (类似 U 盘), 鼠标放到可移动磁盘 (H:) 上面右击一下选择属性就可以看到终端存储容量, 如图 (图: USB-2)



(图: USB-1)



(图: USB-2)